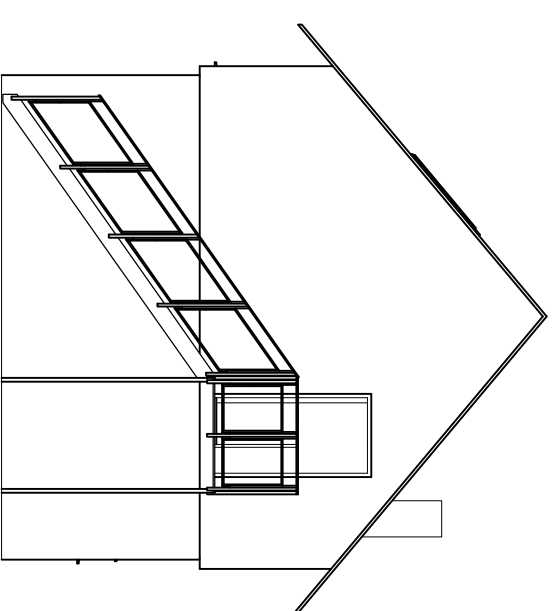
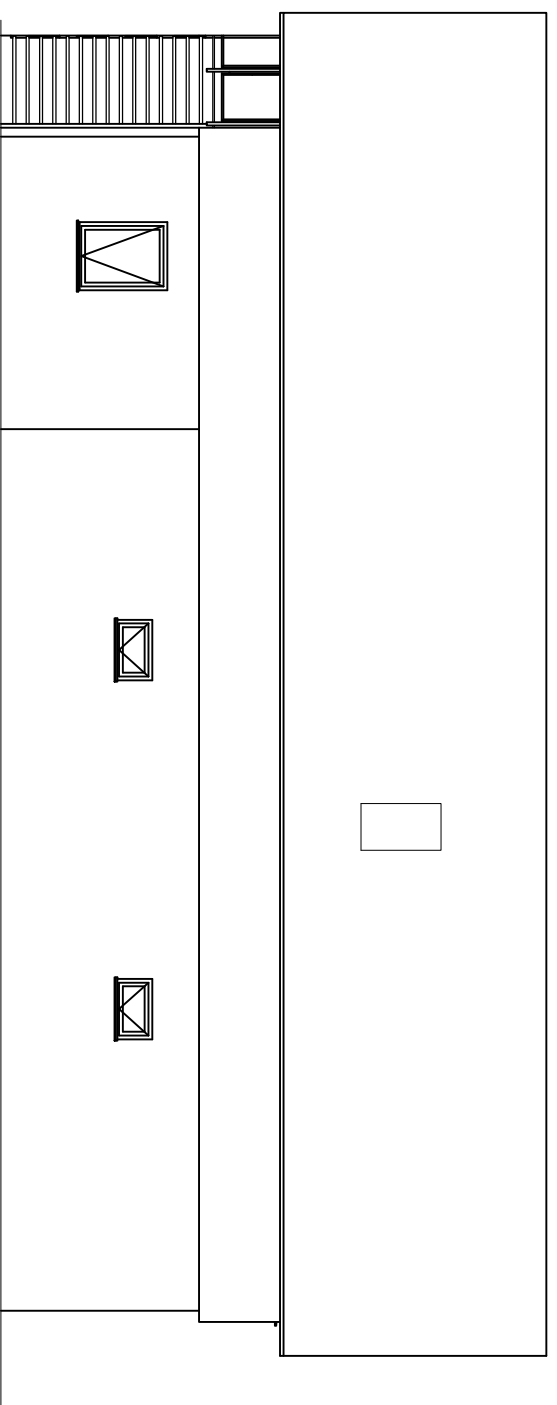


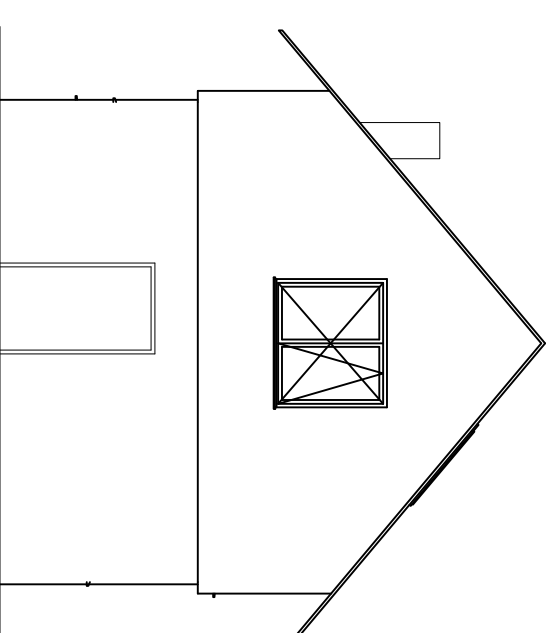
ELEWACJA PÓLNOCNNA



ELEWACJA WSCHODNIA



ELEWACJA POŁUDNIOWA



ELEWACJA ZACHODNIA

Investor:	Lubeńskie Towarzystwo Ornithologiczne ul. Akademicka 13, 20-950 Lublin		
Opracowanie:	Geo-Projekt Invest Sp. z o.o. 23-200 Krasnik, ul. Urzędowska 139 tel. 791-640-120; 791-022-082		
Temat:	Budowa stacji terenowej Lubeńskiego Towarzystwa Ornithologicznego wraz z remontem budynku gospodarczego.		
Localizacja:	Osuchy, 23-412 Lukowa	dz. nr ewid. 7153/2, obręb 4 Osuchy	
Studium:	Projekt budowlany	Branża: Nr uprawnień:	
Projektant:	mgr inż. arch. Marek Mzok	2331/Lb/84	Architektura Podpis: Data:
Opracował:	mgr inż. Cezary Zdrań		04.2017
Skala:	Tytuł rysunku: Elewacje – budynek gospodarczy		Nr rys.: A-2.1
1:100			