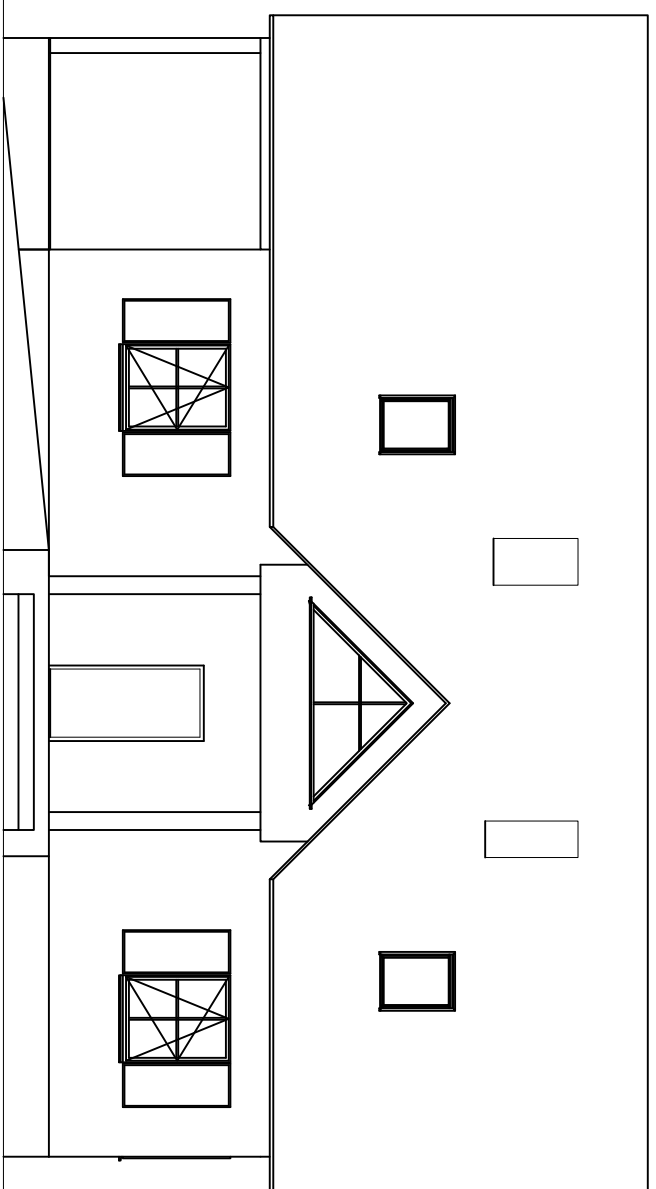
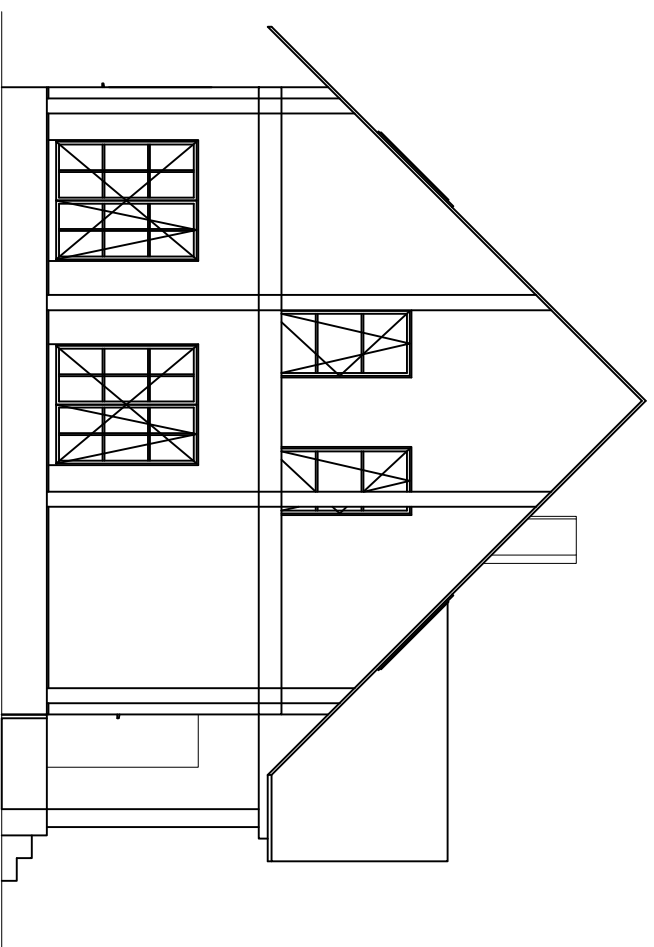


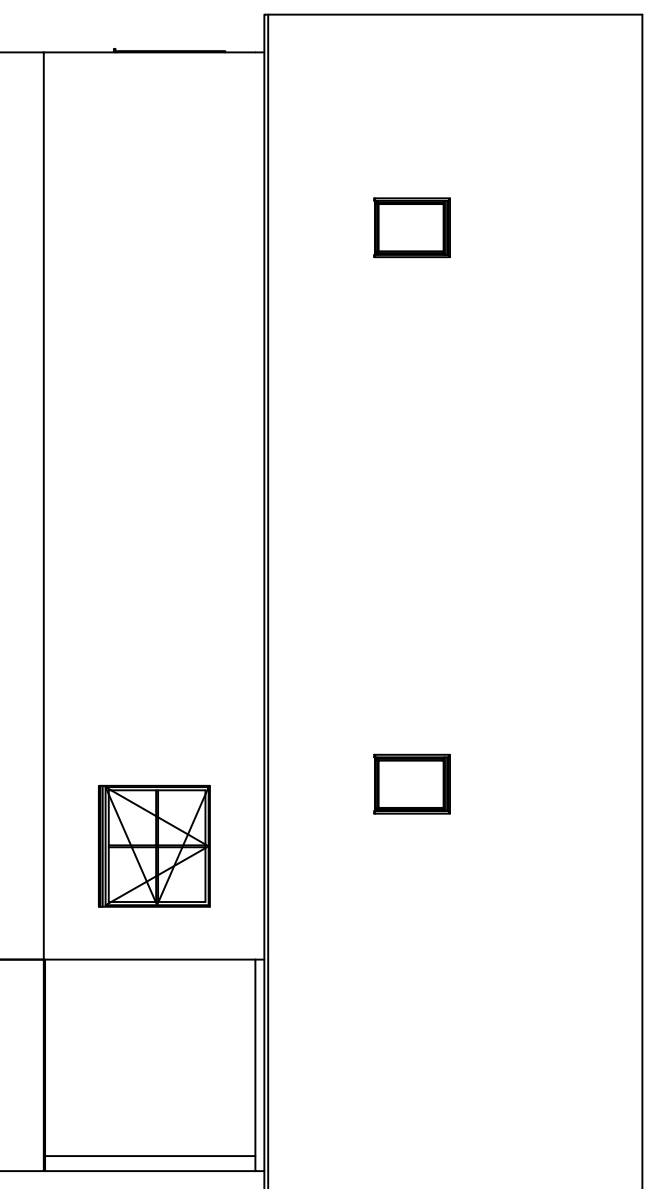
ELEWACJA PÓŁNOCNA



ELEWACJA WSCHODNIA



ELEWACJA POŁUDNIOWA



ELEWACJA ZACHODNIA

| | | |
|--------------|---|---|
| Investor: | Lubelskie Towarzystwo Ornitologiczne ul. Akademicka 13, 20-950 Lublin | |
| Opracowanie: | Geo-Projekt Invest Sp. z o.o. 23-200 Krasnik, ul. Urzędowska 139 tel. 791-640-120; 791-022-082 | |
| Temat: | Budowa stacji terenowej Lubelskiego Towarzystwa Ornitologicznego wraz z remontem budynku gospodarczego. | |
| Localizacja: | Osuchy, 23-412 Lukowa | dz. nr ewid. 7153/2, obręb 4 Osuchy |
| Studium: | Projekt budowlany | Branoza: Nr uprawnień: Architektura |
| Projektant: | mgr inż. arch. Marek Mżak | Podpis: Data: 04.2017 |
| Opracował: | mgr inż. Cezary Zdrzał | |
| Skala: | 1:100 | Tytuł rysunku: Elewacje – stacja terenowa |
| | | Nr rys.: A-1.1 |