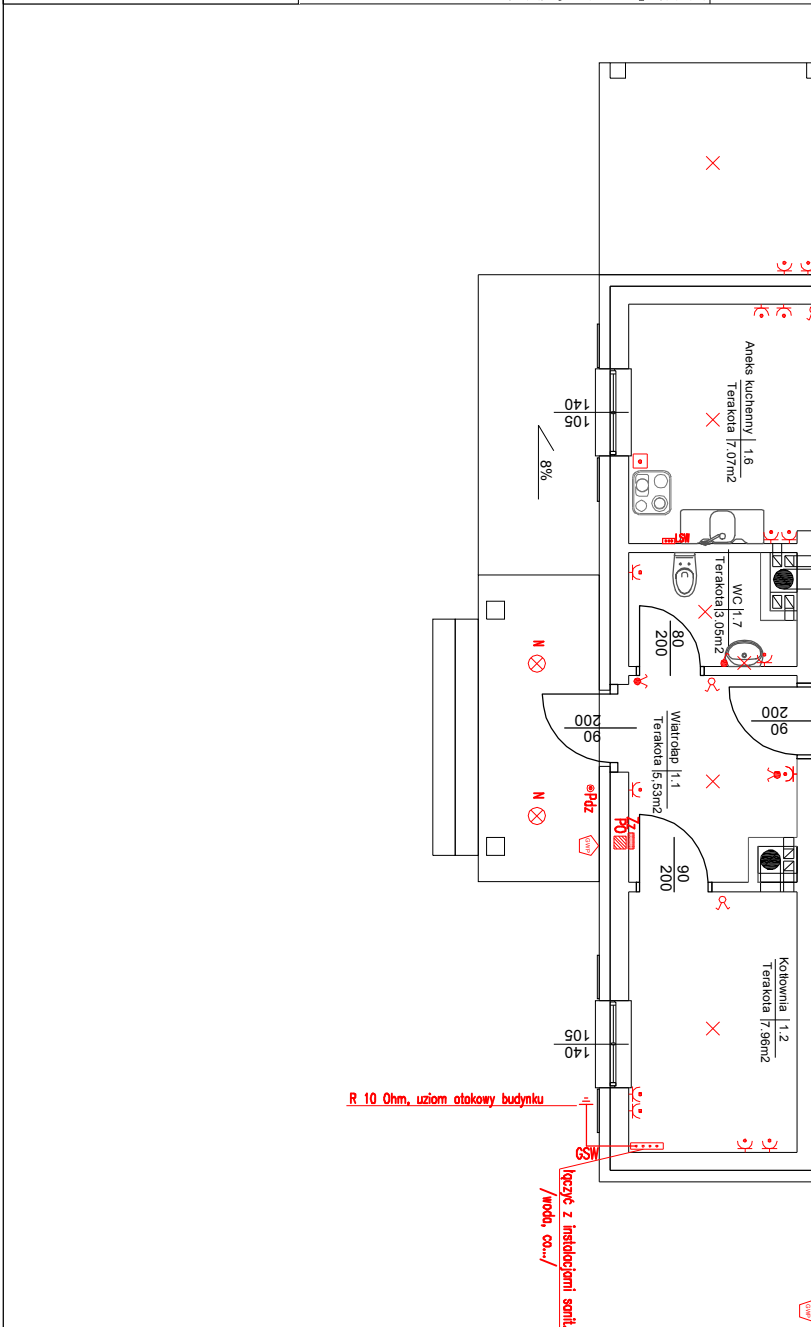


Skala:	1:100	
Opracował:	mgr inż. Krzysztof Kędzierski	
Projektant:	Imię i nazwisko: _____ Nr uprawnień: _____	
Studium:	Projekt budowlany	
Lokalizacja:	Osuchy, 23-412 Łukowa	
Temat:	Budowa stacji terenowej Lubelskiego Towarzystwa Ornitologicznego wraz z remontem budynku gospodarczego	
Opracowanie:	Lubelskie Towarzystwo Ornitologiczne ul. Akademicka 13, 20-950 Lublin	
Investor:	Geo-Projekt Invest Sp. z o.o. 23-200 Krosnik, ul. Urzędowska 139 tel. 791-640-120; 791-022-082	
Plan instalacji elektrycznych budynku stacji terenowej – rzut parteru	Tytuł rysunku: _____	
Nr rys.:	04.2017	
Data:	Podpis: _____ Santiorna	



OCHRONA PRZECIWPORAŻENIOWA
W UKŁADZIE SIĘCI
TN
SAMOCZYNNIE WYŁĄCZENIE
WYŁĄCZNIKI RÓŻNICOOWOPRĄDOWE
II KLASA IZOLACJI

Uwaga: R 10 Ohm, uziom otokowy budynku

Legenda:
 (Symbol) oporno ziemienna ANR400,2184E, 2x18W z czujnikiem natęż. IP44
 (Symbol) lub nośnik bez izolacji z czujnikiem natęż. IP44
 (Symbol) oprawa numerowa ANR 72,118, 1x18W, IP44-Ensko
 (Symbol) łącznik pojedynczy 10A/230V/1P IP 20
 (Symbol) łącznik pojedynczy 10A/230V/1P IP 44
 (Symbol) łącznik szeregowy 10A/230V/1P IP 20
 (Symbol) łącznik szeregowy 10A/230V/1P IP 44
 (Symbol) łącznik zwrotny 10A/230V/1P IP 20, łącznik z symbolem "kronka"
 (Symbol) drzwiok mieszkalniowy typu gong
 (Symbol) gniazdo z uzemnieniem 2x16A/N/PE/1P IP20
 (Symbol) gniazdo z uzemnieniem 2x16A/N/PE/1P IP44
 (Symbol) gniazdo z uzemnieniem 16A/32A/N/PE/1P IP44
 (Symbol) gniazdo z uzemnieniem 16A/32A/N/PE/1P IP44
 (Symbol) zestyk zasilający 16A/N/PE+16A/32A/N/PE/1P IP44
 (Symbol) z drzewczkami zamkniętymi na bluzkę, instal. na h=0,4 m
 (Symbol) regulator temperatury dostawca prod. kalib. gazowego
 (Symbol) pushta odgłębno IP wyposażono w zaciski 4x10 mm
 (Symbol) pushta n/1/1 z zaciskami 5x10mm?
 (Symbol) główna szyna podłączeń wyładowczych
 (Symbol) lokalna szyna podłączeń wyładowczych
 (Symbol) GŁÓWNY WYŁĄCZNIK PRĄDU